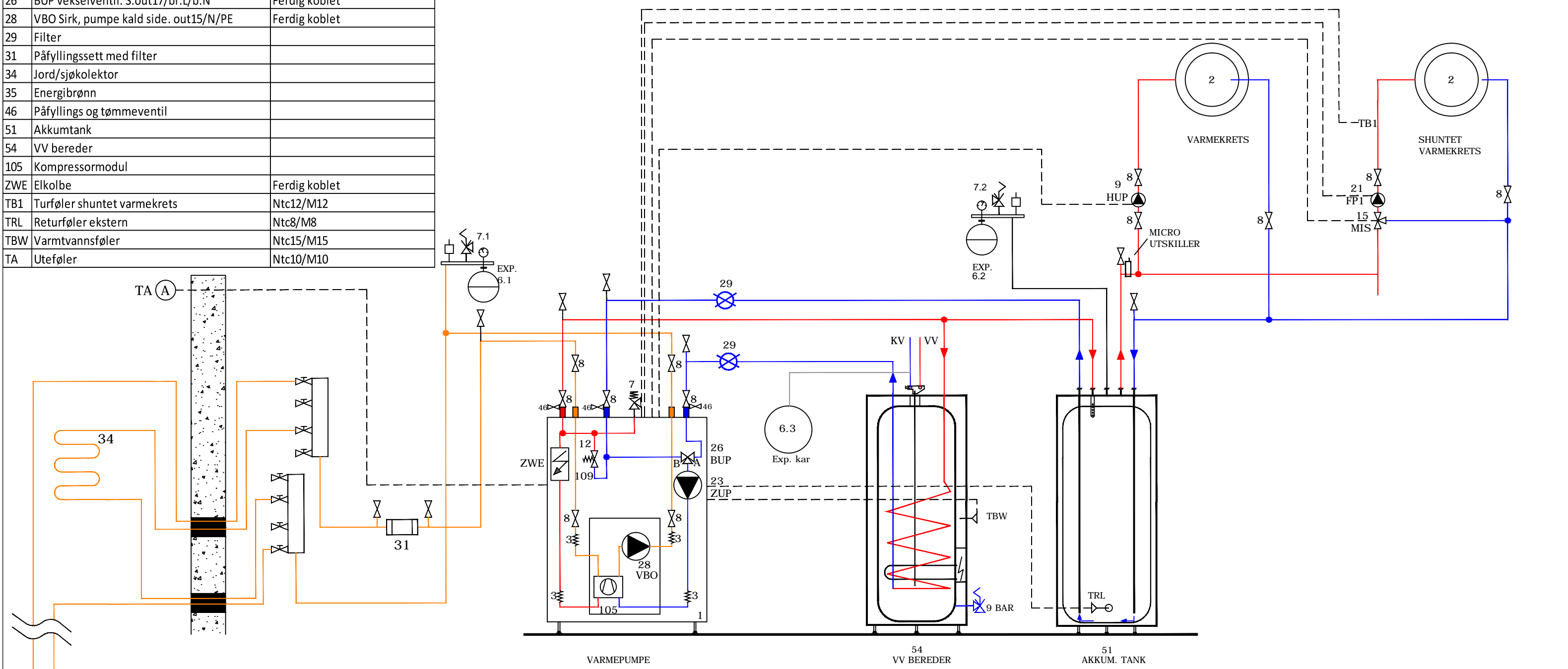


Pos.	Tekst	Klemmer
1	Varmepumpe	
3	Vibrasjonsdempning	
6.1	Eksp. kar kald side	
6.2	Eksp. kar varm side	
6.3	Eksp. Kar forbruksvann	
7	Sikkerhetsventil	
7.1	Komp. veggkonsoll for eksp. Kar	
7.2	Komp. veggkonsoll for eksp. Kar	
8	Avstengningsventil	
9	HUP sirkulasjonspumpe varmekrets	Out16/x10N/x10PE
12	By-pass ventil	
15	MIS / shuntet varmekrets	Out13/Out14/x10N
21	FP1 sirk, pumpe shuntet varmekrets	Out12/x10N/x10PE
23	ZUP sirk, pumpe varm side. Out15/N/PE	Ferdig koblet
26	BUP vekselventil. S.out17/br.L/b.N	Ferdig koblet
28	VBO Sirk, pumpe kald side. out15/N/PE	Ferdig koblet
29	Filter	
31	Påfyllingssett med filter	
34	Jord/sjøkolektor	
35	Energibrønn	
46	Påfyllings og tømmeventil	
51	Akkumtank	
54	VV bereder	
105	Kompressormodul	
ZWE	Elkolbe	Ferdig koblet
TB1	Turføler shuntet varmekrets	Ntc12/M12
TRL	Returføler ekstern	Ntc8/M8
TBW	Varmtvannsføler	Ntc15/M15
TA	Uteføler	Ntc10/M10

Rør og deler i teknisk rom kobber eller tilsvarende dimensjon (mm utvendig) Minimum.

Varmepumpe SWC	42	62	82	102	122/132	142	172	192
Varm side	28	28	28	28	35	35	35	35
Kald side	28	28	28	35	35	35	42	42

Prinsippskisse SWC
Manualen må følges.



Lufting på alle høydepunkter monteres.
Avstengningsventiler monteres etter behov.

Hoiax SYSTEMS	
System:	Alterra SWC
Konstruktør:	Glenn Dyhr Petersen
Tegning:	Krzysztof Sznitko
Dato:	16.06.2015 Rev 4 09.09.2015