

PRODUKTARK

Steatittlelementer



Steatittlement anbefales å brukes der det er veldig kalkholdig vann, som vil forårsake store forkalkningsbelegg på et rørelement.

Steatittlementene føres inn i en hylse som skrur inn i elementmuffen i berederen.

Ved bruk av steatittlement og hylse vil overflatespenningen bli mindre, som igjen vil føre til mindre avkalkning på selve hylsen.

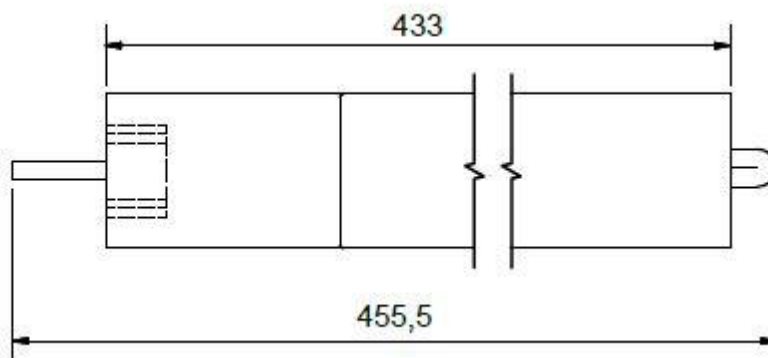
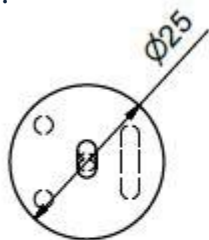
Steatittlement vil avgi en jevnere varme enn et vanlig rørelement.

Tilbehør og reservedeler:

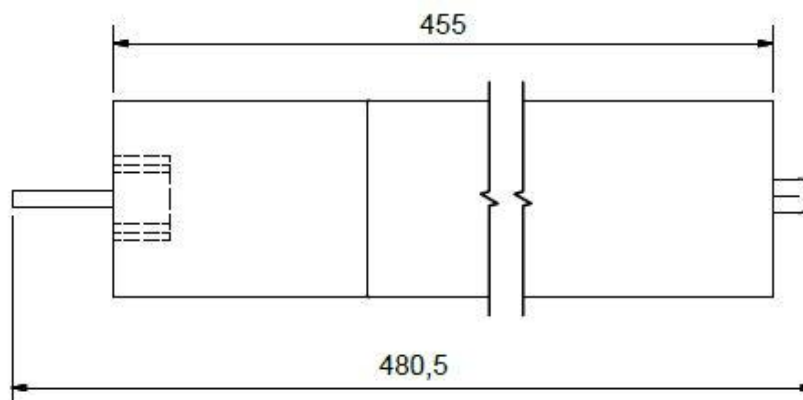
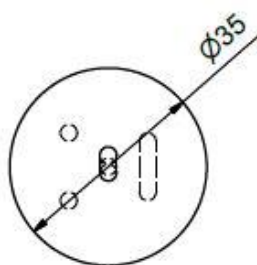
Produkt	Høiax artikkelnummer	NRF-nummer
1" hylse	711269955	8025333
5/4" hylse	711230909	8025334
Hylse til RBT element 2kW	8026012	8026012
O-ring f/RBT hylse	8026014	8026014
Flens overgang RBT/RS	8026021	8026021

Målskisse av produktet:

1,5kW:



2kW:



Typen av samme produktgruppe:

Type	Hylsedimensjon	Effekt	Høiax art.nr.	NRF-nummer
Steatittlement	1"	1,5kW	711259916	8025329
Steatittlement	5/4"	2,0kW	8025932	8025932